

T.C.
MUŞ VALİLİĞİ
MUŞ İL MİLLİ EĞİTİM MÜDÜRLÜĞÜ
ŞEHİT DAVUT KARTAÇAM KIZ ANADOLU İMAM HATİP LİSESİ MÜDÜRLÜĞÜ
TAHLİYE PLANI

1. BÖLÜM
AMAÇ VE KAPSAM VE GENEL BİLGİLER

A) AMAÇ: Olası bir tehlike (deprem, yangın vb.) anında binanın en kısa sürede, güvenli bir şekilde boşaltılması.

B) KAPSAM: Bu tahliye planı Muş Şehit Davut Kartaçam Kız AİHL Müdürlüğünü kapsar.

C) OKUL GENEL BİLGİLERİ:

1. ADRES: Sütluçe Mah. 1001. sk. Blok No 2A MERKEZ / MUŞ

2. PERSONEL SAYISI : 7 **İdareci: 5** **Öğretmen: 32** **Diğer Personel : 3**

3. ÖĞRENCİ SAYISI: 332

4. ÇALIŞMA DEVRESİ: 2023-2024

5. BİNANIN YAPI TARZI: Betonarme

6. BİNANIN KAÇ KATLI OLDUĞU: Zemin+2

7. BAĞIMSIZ BİNA SAYISI: 3

8. BİNANIN YANGIN MERDİVENİ OLUP OLMADIĞI: Yok

9. BİNANIN YERLEŞİM KROKİSİ : EK-1' dedir.

10. DERSLİKLER VE İDARİ ODALAR: 18 Derslik, 5 İdari Odası, 2 Memur Odası, 4 Mescit

11. DERSLİKLERİN BOŞALTILMIŞ SIRASI: Planda mevcuttur.

12. ÖĞRENCİLERİN TOPLANMA YERİ: Okulun Ön Bahçesinde Tabela ile Gösterilen Alan.

13. TOPLANMA YERİNİN BİNAYA UZAKLIĞI: 15 metre

14. TAHLİYE SORUMLUSU: Okul Müdürü ve Müdür Yardımcıları

15. TAHLİYE KAT SORUMLUSU: Her kat için iki sorumlu.

16. TAHLİYE ANINDA KULLANILACAK KAÇIŞ YOLLARININ AÇIK TUTULMASINI SAĞLAYAN GÖREVLİLER: Okul Hizmetlileri.

17. TOPLANMA YERİ SORUMLUSU: Ersin ÇETİN

2. BÖLÜM

TAHLİYE OPERASYONU UYGULAMA ESASLARI

A) DEPREM VE YANGINDA PERSONEL TAHLİYE OPERASYONU GENEL ESASLARI

1. Deprem, Yangın İkaz-Alarm Sireni ile başlayacaktır. Bu süreç 45 saniye ile 1 dakika arasında olacaktır.
2. Öğretmenler ve öğrenciler masalarının yanlarında öğretilen deprem pozisyonunda siren bitinceye kadar bekleyeceklerdir.
3. Deprem sirenin sonunda bitecektir.
4. Merdiven, koridor, kazan dairesi ve diğer riskli alanlar sorumlularca denetlenir. Mevzii bir tehlike yoksa irtibat elamanları katlara tahliye emrini ulaştırır.
5. Öncelikle sivil savunma kulübü ile servislerinde görevli olan öğretmen ve öğrenciler hareketlenerek toplanma bölgesinde pozisyon alırlar.
6. Öğretmenler sınıfların kapısında bekleyeceklerdir.
7. Tahliyede görev alacak personel tahliye güzergahında konumlarını alırlar. (Kat Tahliye Personeli)
8. Tahliye en alt kattan başlamak üzere sınıflarda sınıf öğretmeni önde, sonra öğrenciler olmak üzere koşmadan hızlı adımlarla düzenli bir şekilde hareket edeceklerdir.
9. Diğer sınıflarda sırayla bunları takip edeceklerdir.
10. Zemin kattaki son sınıf binayı terk ederken1 ve 2. katlar sırayla tahliyeyi takip edeceklerdir.
11. Okulun bahçesindeki toplanma alanında öğrenciler önceden belirlenen sıra düzenini alacaklardır.
12. Öğretmenler yoklama yaparak eksik öğrencilerinin isimlerini idareye bildireceklerdir.
13. Okul İdaresi, öğretmenlerden gelen varsa kayıp öğrenciler için sivil savunma servisleri ile afet ve acil durum müdahale ekiplerini göreve davet ederek kurtarma faaliyetlerini başlatır. Varsa yangınlara müdahale eder. Kendi imkanları ile bu faaliyetleri yapamayacak ise mahalli İtfaiye ve İl Afet ve Acil Durum Müdürlüğünden yardım ister.
14. Öğrenciler evlerine gönderilmez.
15. Öğrenciler yakınlarına bir tutanakla teslim edilir.
16. Kimsesiz çocuklar polis nezaretinde, Aile ve Sosyal Politikalar İl Müdürlüğü yetkililerine teslim edilir.

B) KAT SORUMLULARI VE SINIFLARIN TAHLİYE YÖNLENDİRME ESASLARI:

Bodrum kat sorumlusu: Ahmet AYDIN, MÜCAHİT BELİK

Zemin kat sorumlusu: Bayram GÜLER ve Osman TOPLU

11-D sınıfı ders öğretmeni eşliğinde, II nolu merdiven (kuzey yönündeki merdiven)

II-B sınıfı ders öğretmeni eşliğinde, II nolu merdiven (kuzey yönündeki merdiven)

5-A sınıfı ders öğretmeni eşliğinde, II nolu merdiven (kuzey yönündeki merdiven)

1. Kat sorumlusu: İhsan DEMİR, ELİF ER

9-A sınıfı ders öğretmeni eşliğinde, I nolu merdiven (güney yönündeki merdiven)

9-B sınıfı ders öğretmeni eşliğinde, I nolu merdiven (güney yönündeki merdiven)

9-C sınıfı ders öğretmeni eşliğinde, II nolu merdiven (kuzey yönündeki merdiven)

9-D sınıfı ders öğretmeni eşliğinde, II nolu merdiven (kuzey yönündeki merdiven)

10-A sınıfı ders öğretmeni eşliğinde, I nolu merdiven (güney yönündeki merdiven)

10-B sınıfı ders öğretmeni eşliğinde, I nolu merdiven (güney yönündeki merdiven)

10-C sınıfı ders öğretmeni eşliğinde, II nolu merdiven (kuzey yönündeki merdiven)

10-D sınıfı ders öğretmeni eşliğinde, II nolu merdiven (kuzey yönündeki merdiven)

2. Kat Sorumlusu: Metin YILDIRIM, Tuğba GÜRKAN

12-A sınıfı ders öğretmeni eşliğinde, I nolu merdiven (güney yönündeki merdiven)

12-B sınıfı ders öğretmeni eşliğinde, I nolu merdiven (güney yönündeki merdiven)

12-C sınıfı ders öğretmeni eşliğinde, I nolu merdiven (güney yönündeki merdiven)

12-D sınıfı ders öğretmeni eşliğinde, I nolu merdiven (güney yönündeki merdiven)

12-E sınıfı ders öğretmeni eşliğinde, II nolu merdiven (kuzey yönündeki merdiven)

11-A sınıfı ders öğretmeni eşliğinde, II nolu merdiven (kuzey yönündeki merdiven)

11-C sınıfı ders öğretmeni eşliğinde, II nolu merdiven (kuzey yönündeki merdiven)

C) DEPREM VE YANGIN PERSONEL TAHLİYE PLANI, HAREKET TARZI, UYGULAMA USUL VE ESASLARI İLE GÖREVLER

Alarm için verilen Siren sesi bitince;

Tüm personel ve öğrenciler aşağıda açıklandığı şekilde görevlerini yaparak binayı tahliye edeceklerdir.

DERS ÖĞRETMENLERİNİN GÖREVLERİ:

- 1- Sınıflarındaki tüm pencere ve kapıları kontrol edecek ve kapalı olmalarını sağlayacaklardır.
- 2- Sınıf öğretmenleri sınıf kapısı önünde bekleyerek; sınıf ve kat için tahliye emri gelince öğrencileri paniğe kapılmadan düzenli ve seri şekilde önceden belirlenen güzergahtan binayı terk etmeleri için yönlendirecekler ve bahçede toplanma alanındaki yerlerini almalarını sağlayacaklardır.
- 3- Toplanma yerinde sınıflarının yoklamaları yaparak yoklamaları görevli müdür yardımcısına teslim edecek ve talimatları bekleyeceklerdir.

KAT VE BÖLÜM SORUMLULARININ GÖREVLERİ:

- 1- Alarm sona erdiğinde; sorumlu oldukları kattaki merdivenler, çalışma odaları, laboratuvar, kalorifer-kazan dairesi, yemekhane, çay ocağı vb. yerlerde kontrol (Kalorifer kazanını söndürmek, Ocak ve tüpleri kapatmak) ve hasar tespiti yaparak, bu bölgelerin tahliyeye hazır olup olmadığını tahliyeden sorumlu amirine bildireceklerdir.
- 2- Aldıkları talimat doğrultusunda sorumlu oldukları kat ve bölümün tahliyesi için burada bulunan personel ve öğrencileri tahliyeye başlamaları konusunda uyarırlar.
- 3- Sorumlu buldukları kat bölümlerde kimsenin kalmadığından emin olduklarında binayı süratle terk ederler.

TEKNİSYENLERİN GÖREVLERİ

- 1- Alarmla birlikte en kısa sürede binanın elektrik sistemini ana şalterden indirmek suretiyle devre dışı bırakacaklardır.

ALARM TENEFÜSTE VERİLİRSE

- 1- Binada görevli nöbetçi öğretmenlerin denetiminde öğrencilerin paniğe kapılmadan düzenli bir şekilde binayı terk etmeleri sağlanacaktır.

ALANLARDA BULUNAN ÖĞRENCİLER

- 1- Yoklama yapıldıktan sonra verilecek talimata göre hareket edilecektir.

İLK YARDIM VE KURTARMA EKİBİNDE GÖREVLİ PERSONEL VE ÖĞRENCİLER

- 1- Yoklama yapıldıktan sonra bina önlerindeki toplanma yerlerinde hazır bulunacaklardır.
- 2- Gerektiğinde ekip başkanlarının vereceği talimat doğrultusunda kurtarma ve ilkyardım çalışmalarına katılırlar.

Tahliye operasyonu; EK-4'teki Tahliye Operasyonu açıklamaları ve yukarıdaki görevlilerin açıklamaları doğrultusunda sıra ile ilk önce zemin kat, olmak üzere sırasıyla 1 ve 2. Kat olarak üst katlara doğru boşaltılarak yapılır.

BODRUM KAT: Bodrum katta bulunan kantin, mescit ve malzeme odalarında bulunan öğrenci ve personel görevli kat sorumlusu eşliğinde süratle ve bulunan yere en yakın merdiven kullanılarak zemin kata çıkarılır ve oradan da bahçeye toplanma alanına tahliyesi gerçekleştirilerek yoklamaları alınır. Bu katın tahliyesi sırasında AHMET AYDIN, MÜCAHİT BELİK sorumlu olarak hazır bulunacaktır.

ZEMİN KAT: Zemin katta bulunan müdür odası, müdür yardımcı odası, memur odaları, kütüphane, sınıflar ve lavabolarda bulunan öğrenci ve personel görevli kat ve bölüm sorumlusu öğretmen veya personel tarafından süratle ve sıra ile KUZEY YÖNÜNDEKİ MERDİVEN kullanılarak toplanma alanındaki yerini alacak ve öğretmenlerinin yoklama almasını bekleyecektir. Bu katın tahliyesi anında BAYRAM GÜLER ve OSMAN TOPLU sorumlu olarak hazır bulunacaktır.

I. KAT: Bu katta bulunan sınıflar kat sorumlusunun “Sınıfı boşaltabilirsiniz.” ikazı ile sınıf kapısına en yakın öğrenciden başlanmak üzere sınıfı ve binayı hızlı adımlarla koşmadan boşaltırlar. 9-A, 9-B, 10-A, 10-B sınıfları GÜNEY YÖNÜNDEKİ MERDİVENİNDEN; 9-C, 9-D, 10-C, 10-D sınıfları ise KUZEY YÖNÜNDEKİ MERDİVENDEN binayı terk etmeye başlar ve toplanma alanındaki yerlerine geçerek öğretmenlerinin yoklama almalarını bekler. Bu katın tahliyesi anında İHSAN DEMİR ve ELİF ER sorumlu olarak hazır bulunacaktır.

II. KAT: Bu katta bulunan sınıflar kat sorumlusunun “Sınıfı boşaltabilirsiniz.” ikazı ile sınıf kapısına en yakın öğrenciden başlanmak üzere sınıfı ve binayı hızlı adımlarla koşmadan boşaltırlar. 12-A, 12-B, 12-C, 12-D sınıfları GÜNEY YÖNÜNDEKİ MERDİVENDEN; 11-A, 11-C, 12-E sınıfları ise KUZEY YÖNÜNDEKİ MERDİVENDEN binayı terk etmeye başlar ve toplanma alanındaki yerlerine geçerek öğretmenlerinin yoklama almalarını bekler. Bu katın tahliyesi anında METİN YILDIRIM ve TUĞBA GÜRKAN sorumlu olarak hazır bulunacaktır.

Tahliye Planı genel olarak okulun fiziki konumuna göre tahliyenin en kısa sürede ve emniyetli yapılması esasıyla hazırlanmıştır. Tahliye operasyonu yapılırken tüm tedbirler alınacak; tahliyede görevli idareci, öğretmen ve sorumlular tarafından tüm kurallara uyulacak; öğrenciler tüm yönlendirme ve talimatlara uyacaklardır. Herhangi bir olumsuz üzücü olayın yaşanmamasına azami dikkat edilerek tahliye operasyonu gerçekleştirilecektir.

09/09/2024
ERSİN ÇETİN
OKUL MÜDÜRÜ

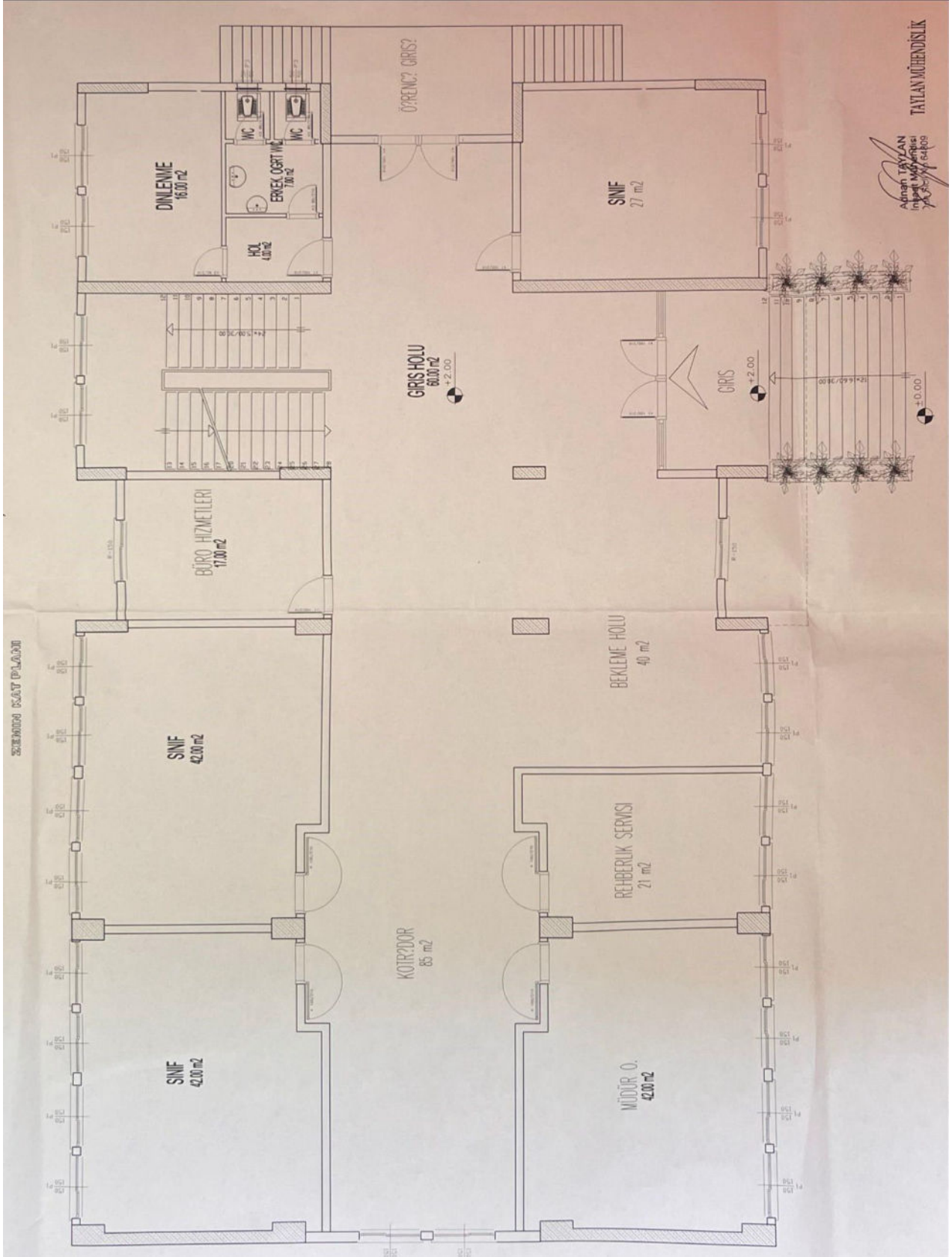
EKLER:

EK-1 Okul Yerleşim Planı Krokisi

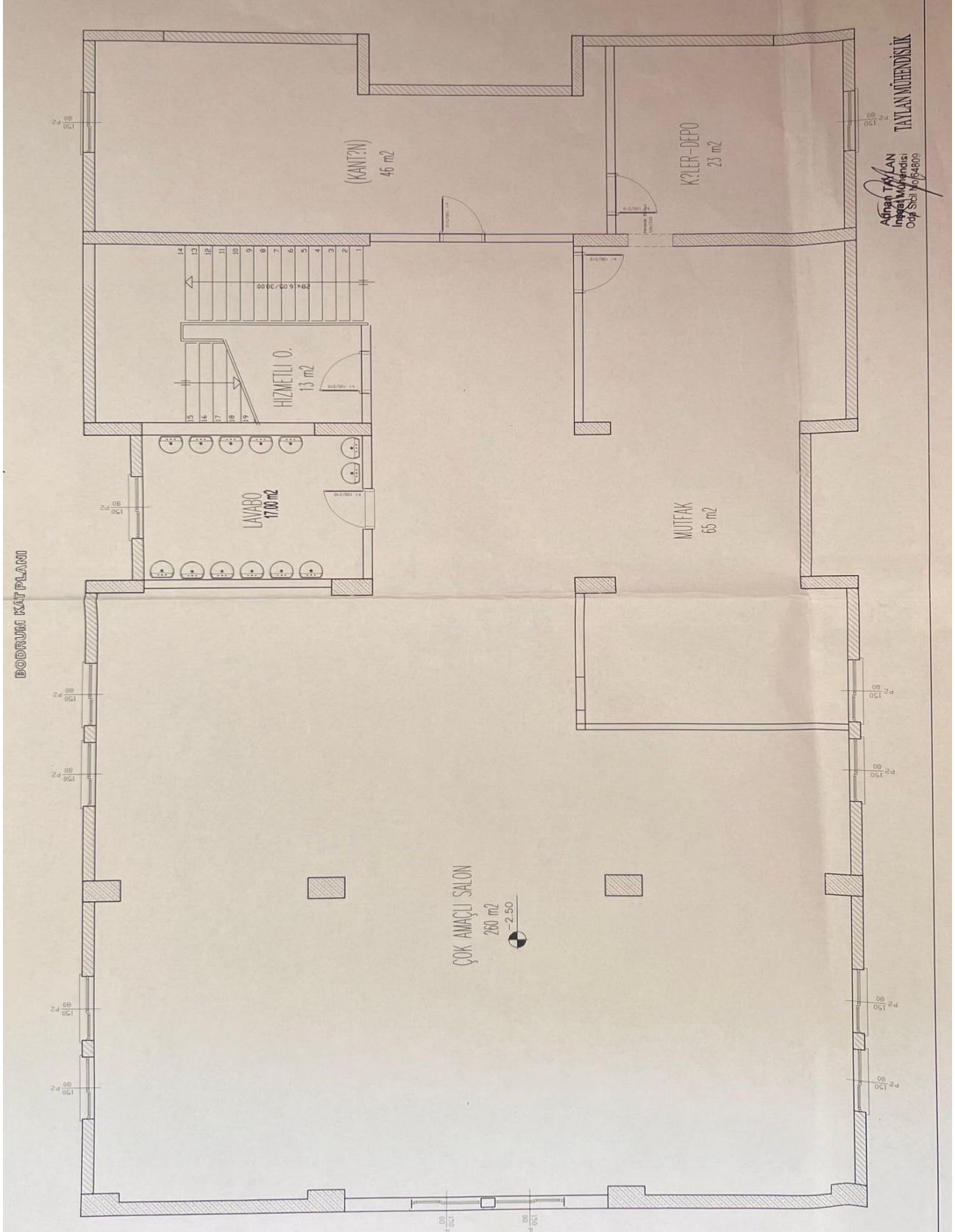
EK-2 Kaçış Yolları ile İlgili Açıklamalar

EK-3 Tahliye Planında Dikkat Edilecek Hususlar

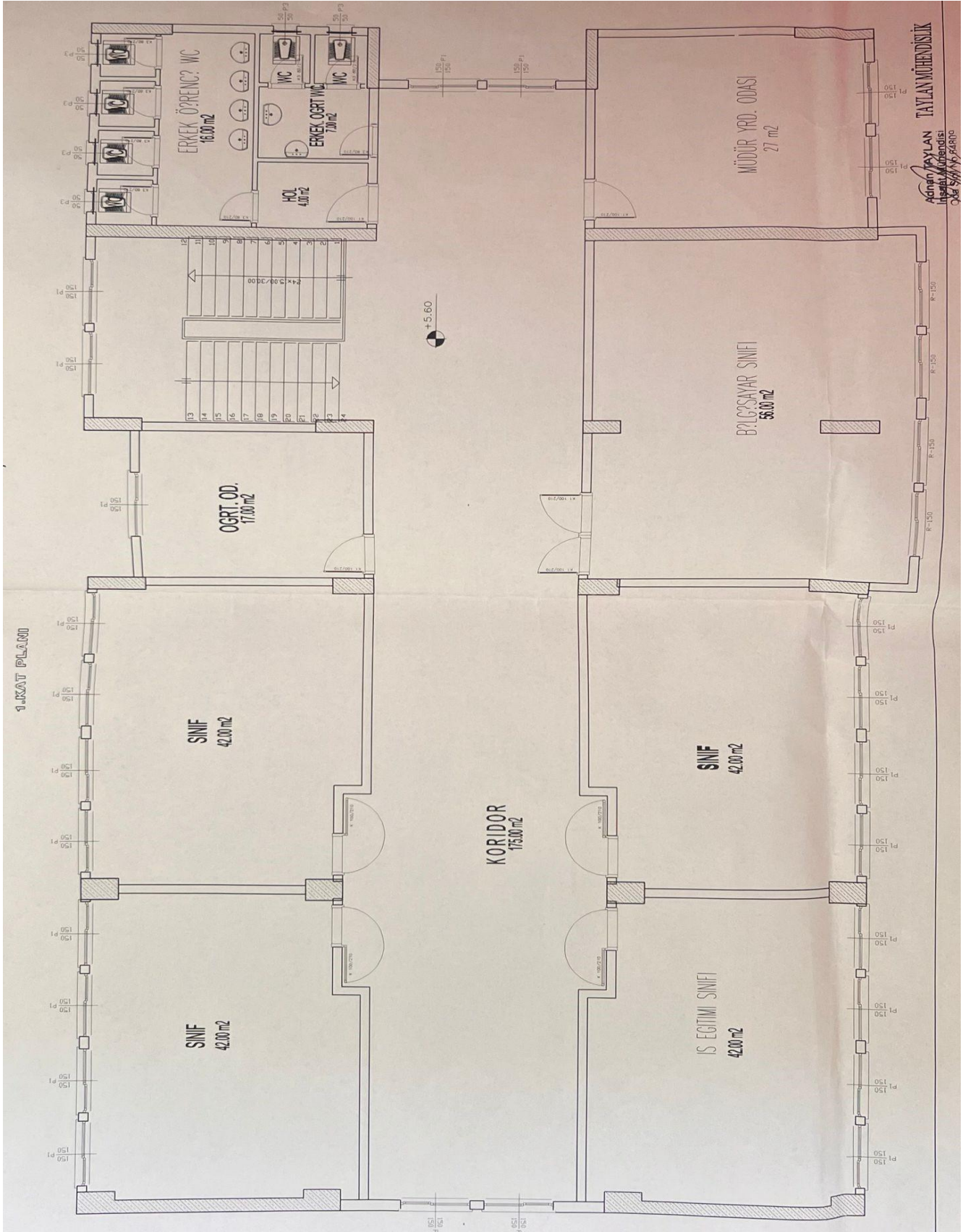
ŞEHİT DAVUT KARTAÇAM KIZ ANADOLU İMAM HATİP LİSESİ MÜDÜRLÜĞÜ
(ZEMİN KAT PLANI)



ŞEHİT DAVUT KARTAÇAM KIZ ANADOLU İMAM HATİP LİSESİ MÜDÜRLÜĞÜ
(BODRUM PLANI)

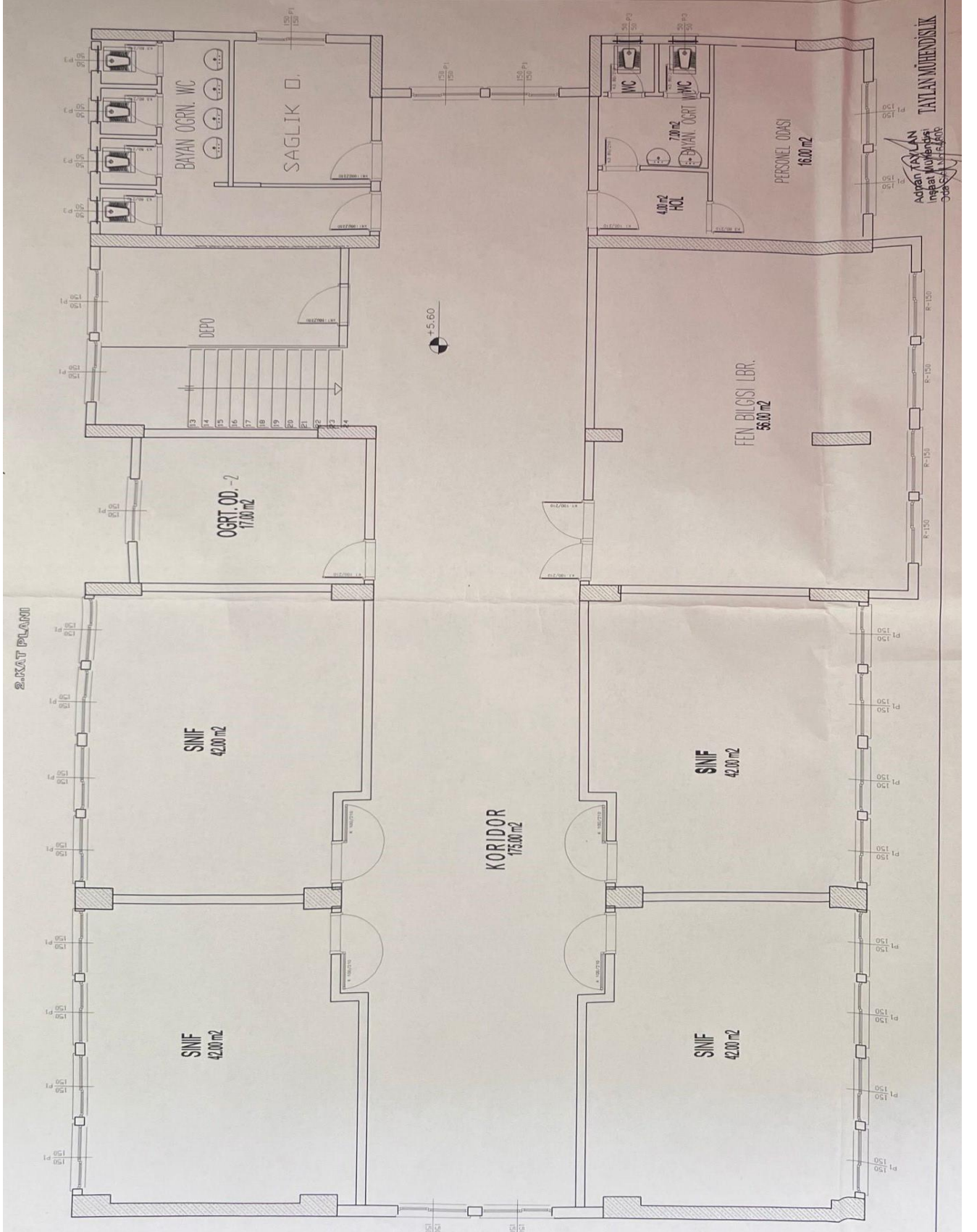


ŞEHİT DAVUT KARTAÇAM KIZ ANADOLU İMAM HATİP LİSESİ MÜDÜRLÜĞÜ
(NORMAL KATLAR PLANI)



09/09/2024
ERSİN ÇETİN
OKUL MÜDÜRÜ

ŞEHİT DAVUT KARTAÇAM KIZ ANADOLU İMAM HATİP LİSESİ MÜDÜRLÜĞÜ
(NORMAL KATLAR PLANI)



KAÇIŞ YOLLARI İLE İLGİLİ AÇIKLAMALAR

Kaçış yollarında, kaçışı engelleyici bir şey bulunamaz, çıkışların önü kapatılamaz. Kaçış yolu hiçbir kısmı da daraltılamaz.

Kaçış yolu: Gerçek bir kaçış unsuru bir bina veya konstrüksiyonun herhangi bir noktasından yer seviyesindeki caddeye kadar olan devamlı ve engellenmemiş kaçış yolunun tamamıdır. Kaçış yolları kapsamına bir bütün olarak;

- a. Oda ve diğer müstakil hacimlerden çıkışlar,
- b. Her kattaki koridor ve benzeri geçişler,
- c. Kattan çıkışlar,
- d. Zemin kata ulaşan merdivenler,
- e. Zemin katta merdiven ağızlarından bu kattaki bina çıkışına giden yollar,
- f. Bina dışındaki güvenlik önlemleri, dahildir.

Alt kenarları döşemeden en çok 120 cm. yukarıda ve bina dışındaki güvenlik bölgesine açık, dış zeminden en çok 2 metre yükseklikteki pencereler, zorunlu hallerde kaçış yolu kabul edilebilir.

Kaçış yollarına engelleyici hiçbir şey konmaz, kaçış yollarının önü kapatılamaz. Bina sorumlusu veya güvenlik görevlileri bunu sağlamakla yükümlüdür.

Kaçış kapıları yanlardan menteşeli olacak ve kaçış yönüne açılır şekilde düzenlenecektir. Kaçış yolu hiçbir şekilde daraltılamaz.

TAHLİYE PLANINDA DİKKAT EDİLECEK HUSUSLAR

1. Tahliyenin en kısa sürede ve emniyetli yapılması esas alınacak,
2. Tahliyede binanın fiziki konumu dikkate alınarak tüm çıkış yolları aynı anda kullanılacak biçimde planlanacak, (Asansörün kaçış yolu olarak kullanılmayacağı ama yangın merdiveninin kaçış yolu olarak kullanılacağı dikkate alınmalı.)
3. Kat tahliye planlarında toplanma yerlerine gidecek yollar ok işaretiyle gösterilecek,
4. Tahliye üst katlardan zemin katlara inilerek, bodrum katlardan zemin katlara çıkılarak aynı anda başlayacak şekilde planlanacak,
5. Plan hazırlanırken diğer küçük sınıflarında olduğu göz önünde bulundurulacak,
6. Açık havada belirlenen toplanma yerinin güvenilir bir alan seçilmesi (duvar dibi, yüksek binalar; enerji hatları, elektrik telleri vb. yıkılma ve çökme tehlikeleri dikkate alınarak.)
7. Binanın fiziki durumu ve diğer özellikleriyle ilgili bilgilerin eklenmesi,
8. Krokilerin normal dosya kağıdına basit, anlaşılır olarak çizilmesi,
9. EK-1 krokide idari odalar, derslikler, yatakhane, merdivenler, merdiven genişlikleri, yangın merdiveni, çıkış kapıları vb. bölümlerin gösterilmesi,
10. EK-2 krokide civar durumu, okul bahçesinin genişliği, çevre duvarının yüksekliği, bahçe giriş kapıları, toplanma yerleri vb. gösterilmesi. Gerekirse kroki ile ilgili açıklamaların sol alt köşede belirtilmesi.
11. Planda sınıfların boşaltılış sırasının oklarla gösterilmesi.